



西城雅苑

WESTGATE HOUSE

西城雅苑 宜玲 LONDON W5



伦敦西区全新地标级奢华公寓项目
步行5分钟即达地铁中央线 (Central Line)
20分钟直达伦敦西区 (the West End) 中心



西城雅苑
WESTGATE HOUSE

由以下企业联合开发：



全新时代

伦敦生活

西城雅苑
WESTGATE HOUSE



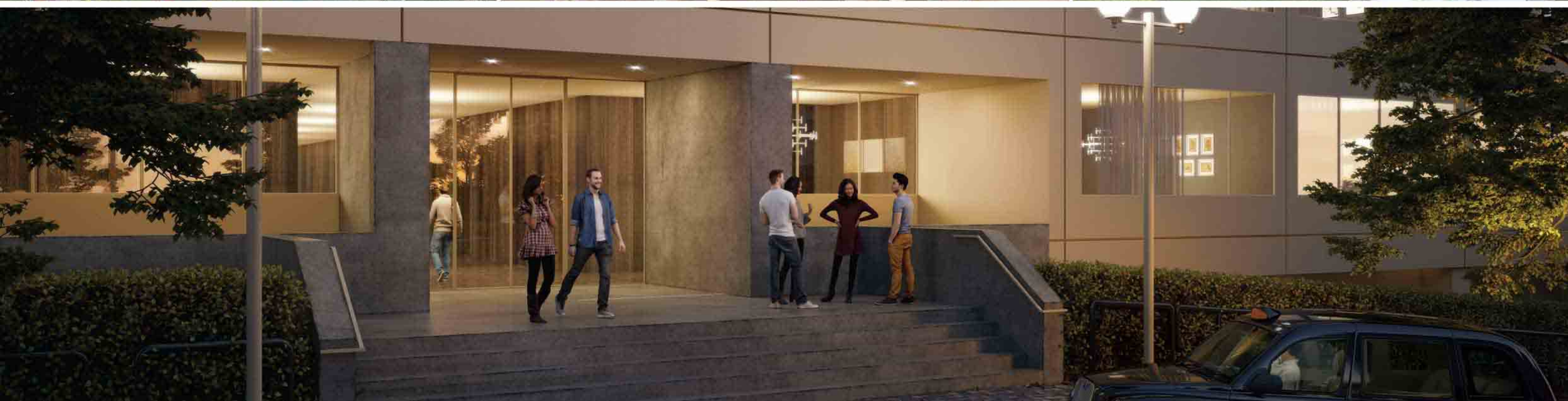
- 步行5分钟即达地铁中央线 (Central Line) 汉恩格里(Hanger Lane)站
- 搭乘地铁11分钟 (4站) 即达牧者丛林站 (Shepherd's Bush), 该站可换乘伦敦城铁 (Overground) 和主线铁路, 同时毗邻伦敦Westfield购物中心
- 搭乘公共交通9分钟即达宜玲大道站 (Ealing Broadway), 可换乘地铁伊丽莎白线 (Crossrail Services)
- 在宜玲大道站 (Ealing Broadway) 搭乘地铁伊丽莎白线 (Elizabeth Line) 11分钟抵达市中心邦德街 (Bond Street), 15分钟抵达希思罗机场 (2/3号航站楼)
- 驾车10分钟即达温布利体育场 (Wembley Stadium) 和SSE温布利体育馆 (SSE Arena)
- 项目周边的A406和A40号公路均与M25和M40高速相连, 驾车仅需16分钟



区位优势

优势一览

- 项目户型涵括一居室蓝宝石套房、一居室绿宝石公寓和两居室蒂芙尼公寓
- 项目配有豪华迎宾门厅和24小时前台礼宾服务
- 项目配备设备齐全的健身房、桑拿和汗蒸馆
- 位于六层的业主尊享天际露台休闲区
- 业主尊享放映厅
- 安保级自行车存放处和地面停车场
- 豪华精装修, 包括室内空调系统和整屋橡木风格地板
- 项目配有公共园林景观休闲区



西城雅苑为您提供

交通



西城雅苑地理位置绝佳，交通便利。项目位于地铁中央线（Central Line）延线，业主可搭乘中央线前往伦敦市中心。同时项目周边路网发达，可自驾前往伦敦市中心、伦敦希思罗国际机场，同时亦可连接伦敦高速公路网，前往英国全境。

无缝连接

为您节约时间成本



汉恩格里站
HANGER LANE

A40 公路西段 M25公路 16分钟
A40 WEST M25 16 MINS

A406 NORTH CIRCULAR
A406 伦敦北环公路

西城雅苑
WESTGATE HOUSE

汉默史密斯和城市线
Hammersmith & City
Circle
伦敦环线

横贯铁路/
伊丽莎白线
Crossrail

Westfield

Westfield

Westfield

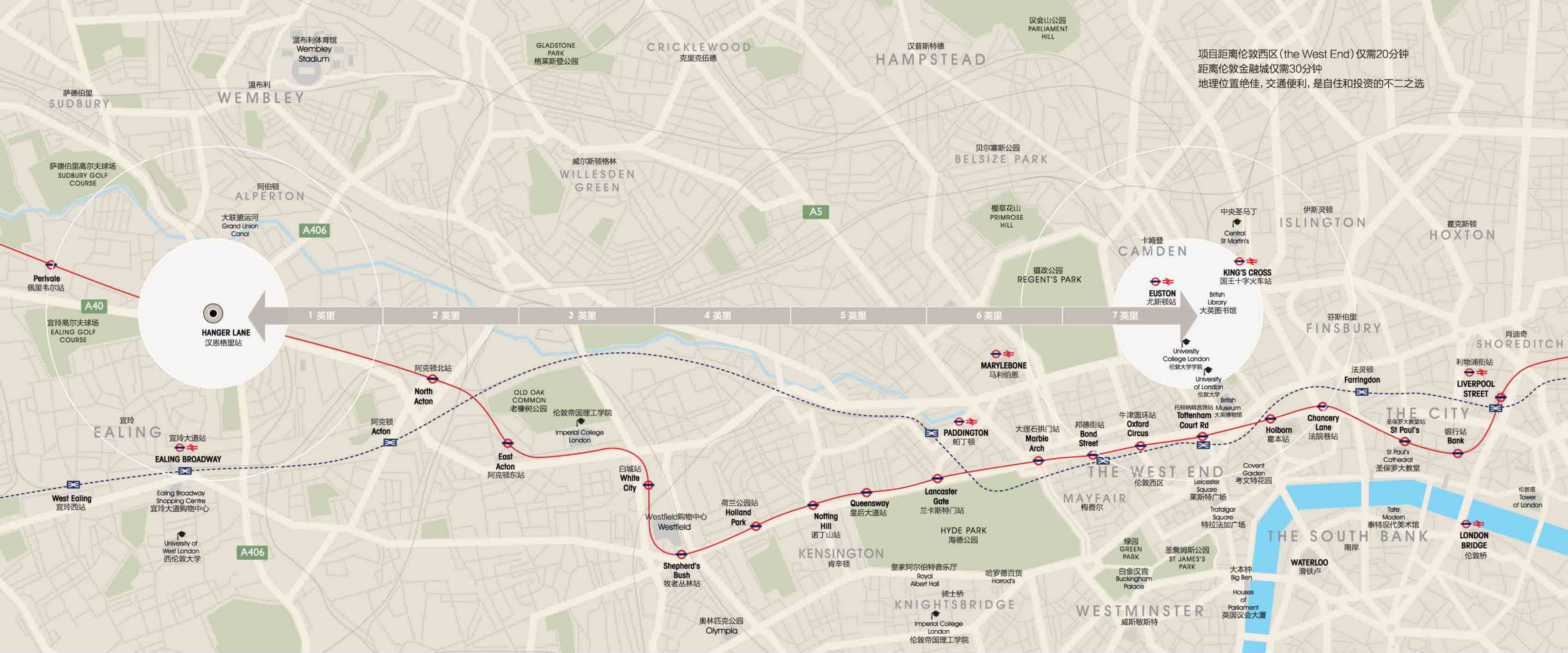
Westfield

Westfield



上述时间为从汉恩格里站搭乘地铁前往各站预估时间，数据来源于伦敦交通局网站 tfl.gov.uk.

西城雅苑
WESTGATE HOUSE



黄金区位

西城

雅苑

交通便利



驾车出行

西城雅苑周边路网发达，由多条公路环绕。驾车9分钟即达汉恩格里(Hanger Lane)环岛，环岛直通A406北环公路、A40东西向干道和M4/J2公路。

由于项目周边路网密集发达，业主能方便快捷地驾车前往伦敦和英国各地，包括雷丁(Reading) - 55分钟、伦敦斯坦德机场(London Stansted) - 53分钟、伯明翰(Birmingham) - 1小时56分钟以及布里斯托(Bristol) - 2小时。



汉恩格里至牛津 · 驾车时间 60 分钟



希思罗机场至香港机场 · 飞行时间 11 小时 55 分钟



极致便利的

本地/区域/国际

多样化出行体验



国际视野

伦敦希思罗国际机场是全欧洲最繁忙的机场、世界第二大繁忙的机场。项目距离希思罗机场仅需驾车26分钟。

希思罗国际机场覆盖80家航司，全球84个国家的185座城市。使得西城雅苑业主的国内国际出差和旅游变得异常方便快捷。

城市轨道交通

项目周边由数条地铁及火车线路环绕。业主搭乘轨道交通可直达伦敦全部轨道交通网络的任意站点，同时也可换乘前往英国全境的火车线路。搭乘地铁仅需23分钟即达伦敦帕丁顿站(Paddington)。待2018年地铁伊丽莎白白线(Elizabeth)开通后，伦敦帕丁顿站可转乘8条地铁和火车线路。



汉恩格里至帕丁顿 · 地铁时间 23 分钟
位于伦敦一区的轨道交通枢纽





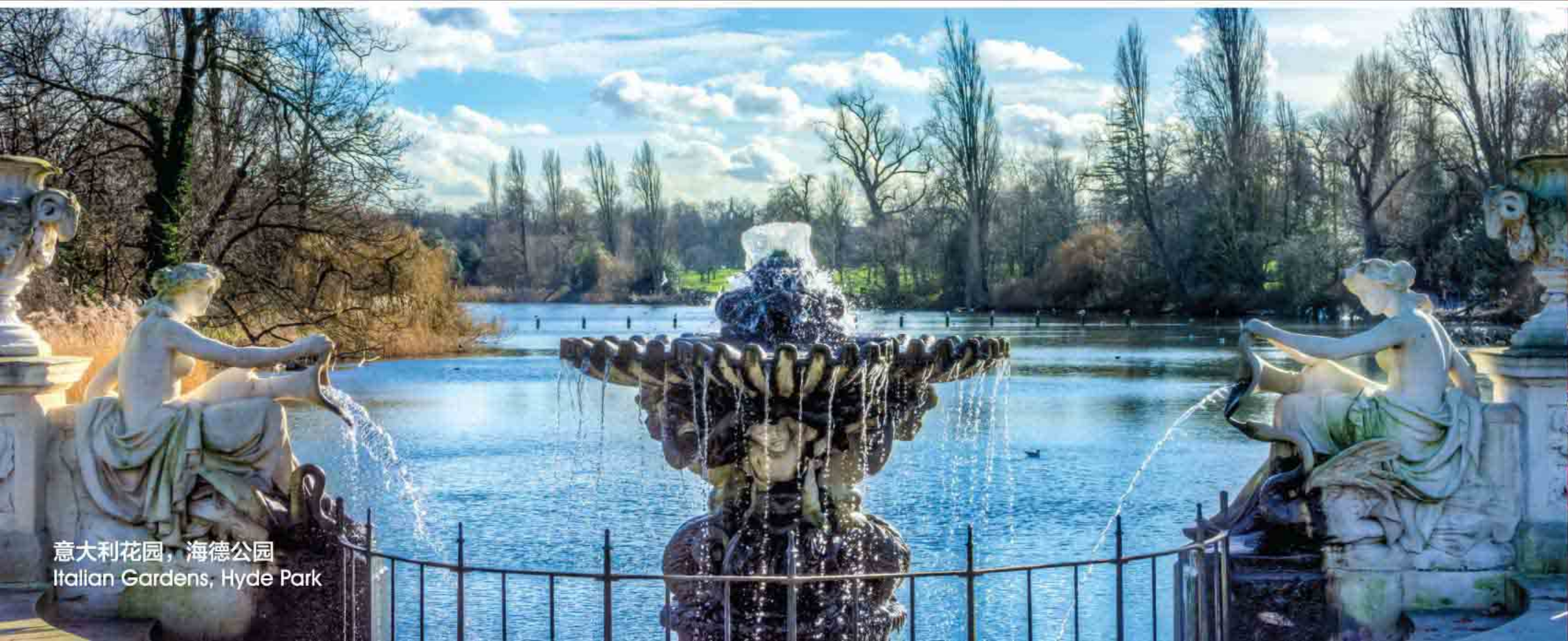
距离伦敦顶级

商业/历史/多元文化

仅需地铁30分钟

西城雅苑 WESTGATE HOUSE

伦敦是一座由300多种语言构成的多元文化城市。在这里您将有幸感受不同文化体验。前往丽思卡尔顿酒店品英伦下午茶，在梅费尔 (Mayfair) 的Hakkasan米其林餐厅食正宗北京烤鸭佐黑黄金Royal Beluga鱼子酱，登顶伦敦地标碎片大厦 (the Shard) 360° 观景层欣赏落日余晖，觥筹交错。这一切的美妙体验仅距西城雅苑半时之遥。高级定制和国际品牌时装店、闻名遐迩的英伦定制西装街 Savile Row、无穷欢乐的夜生活、剧院、艺术画廊和其他各色娱乐场所将伦敦定义为世界顶级奢享之城。



意大利花园，海德公园
Italian Gardens, Hyde Park



距离项目8英里范围内的各大高等教育机构：

- University of Roehampton London
- Brunel University London
- Imperial College London
- UNIVERSITY OF LONDON
- UNIVERSITY OF WEST LONDON The Career University
- LSE THE LONDON SCHOOL OF ECONOMICS AND POLITICAL SCIENCE
- UCL
- UNIVERSITY OF WESTMINSTER
- KING'S College LONDON





在伦敦
地价最高/位置最优
的地区之一体验生活



在西城雅苑大部分朝北和朝东的高层公寓中望去，可将“足球之家”——温布利体育场尽收眼底。项目距离体育场1.5英里，驾车仅需10分钟。





时至今日，宜玲 (Ealing) 已发展为一个真正的设计师品牌聚集地，美食酒吧、主题餐厅，地道的比萨店、咖啡馆、画廊和其他另类古怪的地方遍布在宜玲的各个角落，共同打造了一个热闹非凡的宜玲。由于轨道交通的不断发展，这里也逐渐成为一个新兴的独立时尚购物区。

一直以来，宜玲地区以其电影工作室和大型公园闻名内外。近来，得益于地铁伊丽莎白线 (Elizabeth Line) 的开通，宜玲也迎来了崭新的篇章，正逐步升级为伦敦主要商圈之一。



感受西伦敦

百老汇

住在这里爱上它





步行10分钟

感受静谧

自然美景

远离城市喧嚣



在徒步可及的范围内，项目周边遍布各种休闲公园、景观绿地和开放园林。

汉恩格尔山公园 (Hanger Hill Park) 位于项目南部，占地5英亩，园内拥有草地、林地和高尔夫球场等相关设施。驾车10分钟即可到达项目周边另外一座规模更大的生态绿地公园——宜玲公园 (Ealing Common)，园内的马栗树林 揭示了它源自维多利亚时代的尊贵身份。

项目周边也坐拥许多高尔夫球场，其中最大的一块非坐落于大联盟运河旁的萨德伯里高尔夫俱乐部莫属。从项目驾车8分钟即可抵达这里。球场以优质的场地和设施闻名于世。





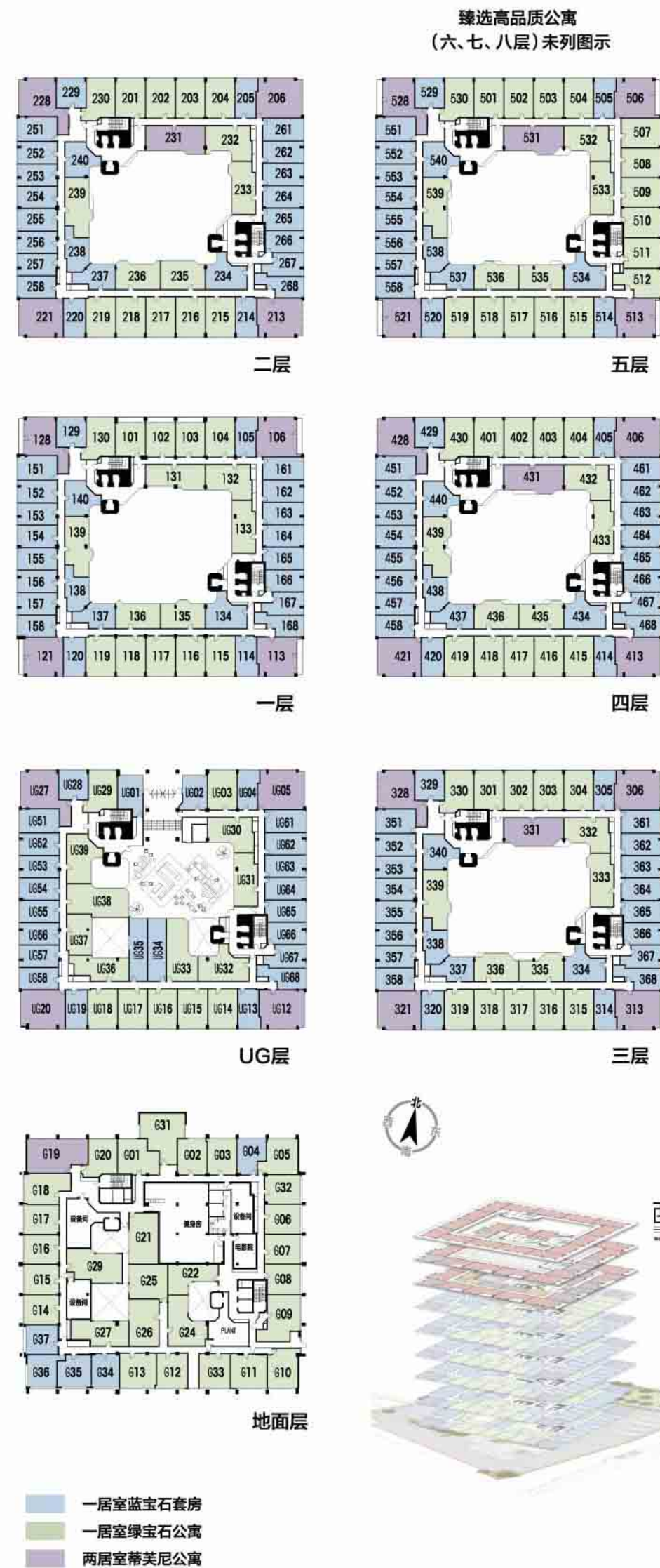
西城雅苑
WESTGATE HOUSE

非凡设计

项目介绍



西城雅苑项目整体平面示意图
包含周边园林景观绿化和UG层迎宾门厅和礼宾前台



• 户型涵括一居室蓝宝石套房、一居室绿宝石公寓和两居室蒂芙尼公寓

• 地面层至五层为公寓户型

• 楼体采用新颖天井设计

• 项目配有四部业主尊享电梯

• 项目配有迎宾前台、业主尊享休闲露台和公共办公区

• 项目配有24小时前台礼宾服务

• 六层配有业主尊享天际休闲露台

西城雅苑

WESTGATE HOUSE

• 业主尊享电影放映厅

• 业主尊享设备齐全的健身俱乐部、桑拿和汗蒸馆

• 全部户型提供豪华装修，包括室内空调系统和一体化厨房设施

• 全部户型提供实木橡木地板

• 浴室铺设大规格白色大理石墙砖和地砖

• 精选户型配有户外露台

梦幻天井

阳光瀑布

西城雅苑
WESTGATE HOUSE





舒享生活 | 西城雅苑



六层露台休闲区



西城雅苑为您提供的不只是殿堂级公寓居住体验，更为您提供了一把打开休闲、赋能、舒享生活方式的钥匙。在这一方净土感受生活。

品悦宜居

在忙碌的日常生活中，高质量的时间是一种稀缺资源。但在西城雅苑，您却可以放松身心、洗涤心灵、体验慵懒舒爽给您带来的无穷快乐。





每间公寓都力求达到奢华与实用的完美平衡。满足初次购房者、租房人士和投资客的多种需求。

高乐家地产致力于打造“高价值”房产，使得每位西城雅苑业主都能从其出色的长期资本增长潜力中收益良多。





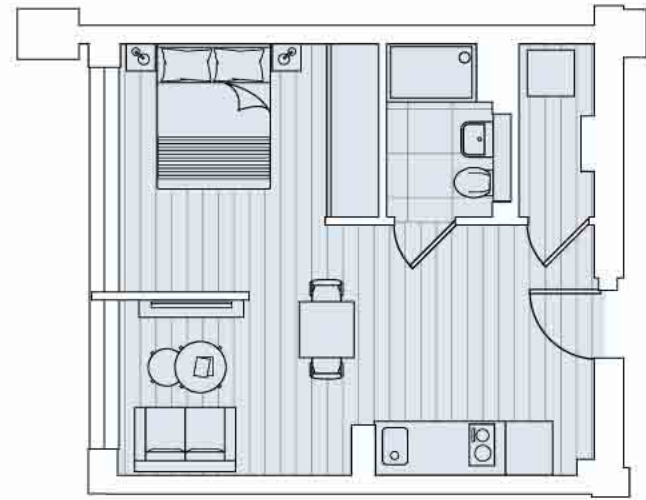


空间与格调
超乎您的想象

西城雅苑
WESTGATE HOUSE

一居室蓝宝石套房

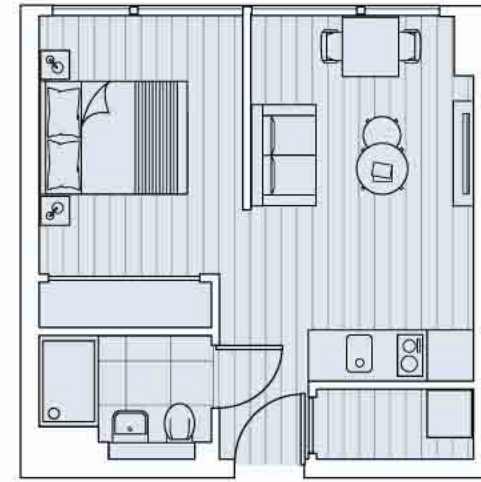
常规户型平面示意图



蓝宝石套房 G37

总面积 37.6 sq.m. 405 sq.ft

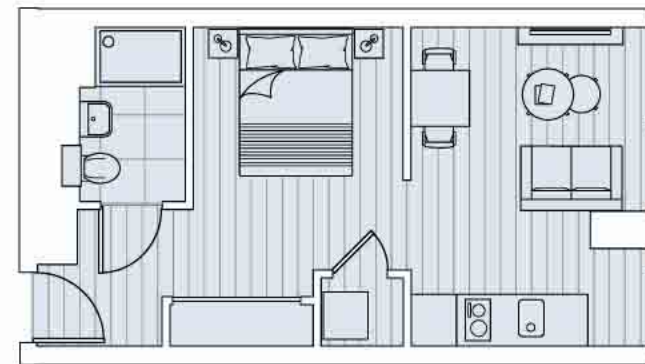
客厅面积(包含厨房) 6.3x3.3m 20'7" x 10'8"
卧室面积 2.7x3.3m 8'9" x 10'8"



蓝宝石套房 329

总面积: 33.0 sq.m. 355 sq.ft

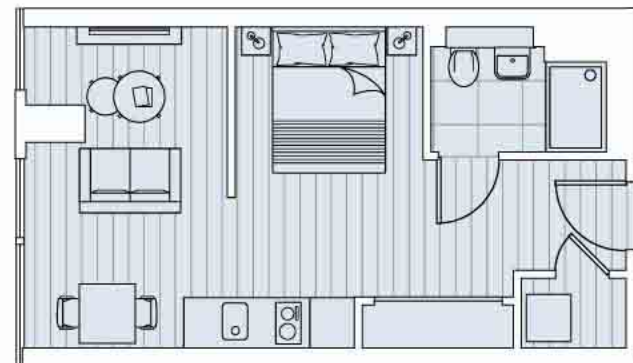
客厅面积(包含厨房) 2.9x4.8m 9'5" x 15'7"
卧室面积 2.7x3.4m 8'9" x 11'1"



蓝宝石套房 UG62 UG63

总面积: 33.2 sq.m. 357 sq.ft

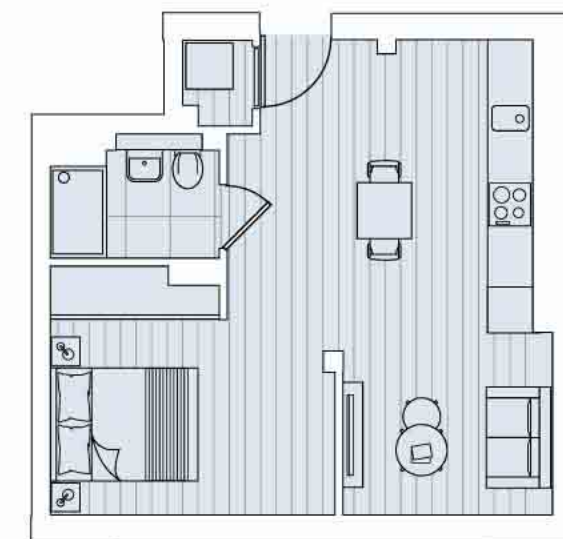
客厅面积(包含厨房) 3.1x4.2m 10'2" x 13'8"
卧室面积 2.8x3.5m 9'2" x 11'5"



蓝宝石套房 UG52 UG53 UG54 UG55 UG56 UG58

UG52 总面积: 32.3 sq.m. 348 sq.ft
UG53 总面积: 32.5 sq.m. 350 sq.ft
UG54 总面积: 32.7 sq.m. 352 sq.ft
UG55 总面积: 32.9 sq.m. 354 sq.ft
UG56 总面积: 32.5 sq.m. 350 sq.ft
UG58 总面积: 31.9 sq.m. 343 sq.ft

客厅面积(包含厨房) 2.7x4.2m 8'9" x 13'8"
卧室面积 2.4x3.6m 7'9" x 11'8"



蓝宝石套房 G35

总面积: 40.9 sq.m. 440 sq.ft

客厅面积(包含厨房) 4.0x6.2m 13'1" x 20'3"
卧室面积 3.7x2.6m 12'1" x 8'5"



五层西北朝向公寓远眺实景

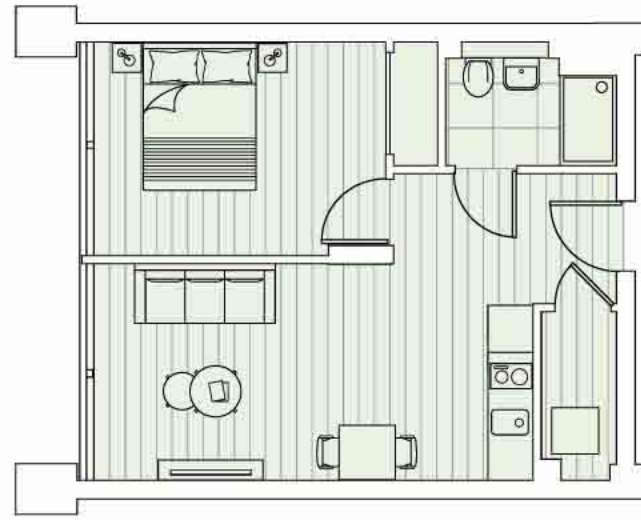


五层西南朝向公寓远眺实景



一居室绿宝石公寓

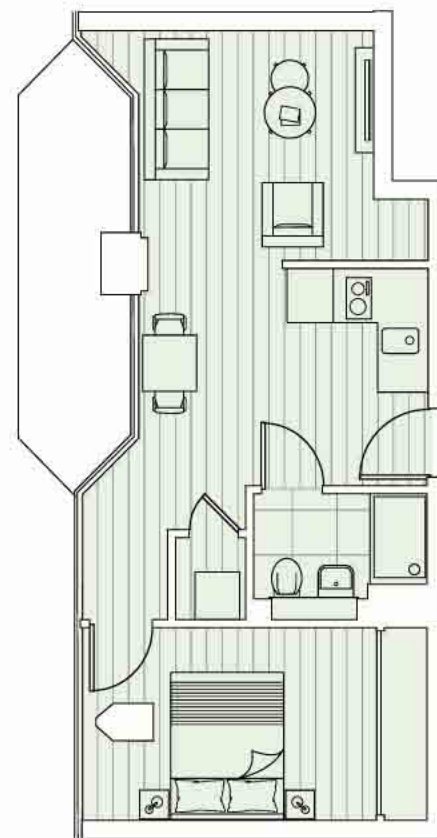
常规户型平面示意图



绿宝石公寓 G14 G15 G16 G17

G14	总面积:	39.4 sq.m.	424 sq.ft
G15	总面积:	39.3 sq.m.	423 sq.ft
G16	总面积:	38.7 sq.m.	417 sq.ft
G17	总面积:	38.8 sq.m.	418 sq.ft

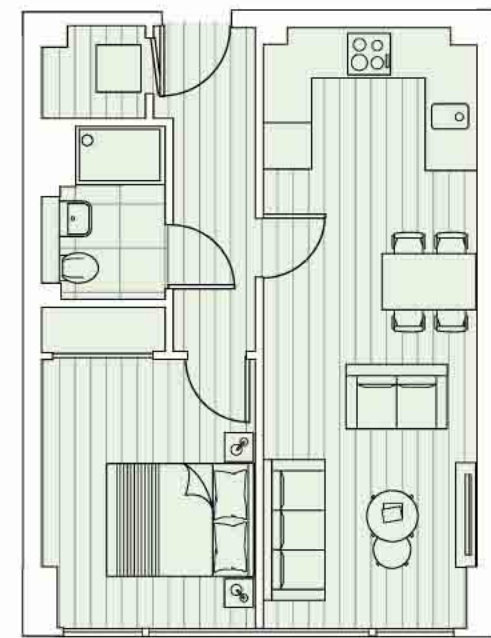
客厅面积 (包含厨房)	5.8 x 2.8m	19' 0" x 9' 2"
卧室面积	3.8 x 2.8m	12' 5" x 9' 2"



绿宝石公寓 433

总面积: 48.1 sq.m. 518 sq.ft

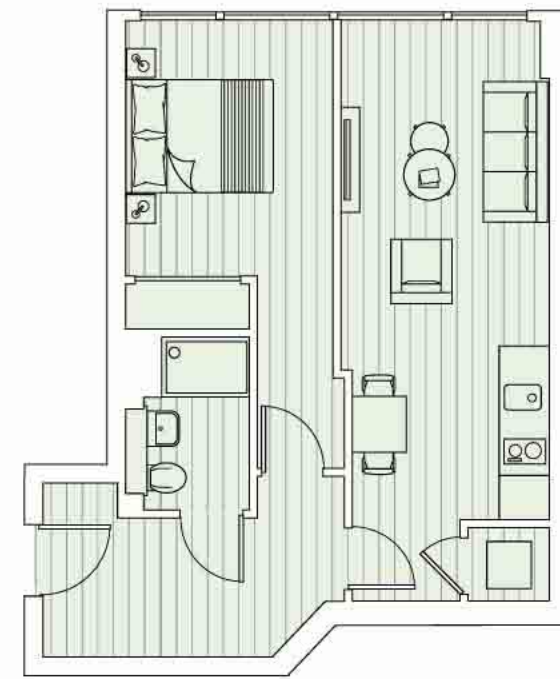
客厅面积 (包含厨房)	4.6 x 4.5m	15' 0" x 14' 8"
卧室面积	3.9 x 2.6m	12' 8" x 8' 6"



绿宝石公寓 UG14 UG15 UG16 UG17 UG18

UG14	总面积:	44.5 sq.m.	479 sq.ft
UG15	总面积:	44.7 sq.m.	481 sq.ft
UG16	总面积:	44.8 sq.m.	482 sq.ft
UG17	总面积:	44.8 sq.m.	482 sq.ft
UG18	总面积:	44.7 sq.m.	481 sq.ft

客厅面积	6.0 x 2.8m	19' 7" x 9' 2"
厨房面积	2.8 x 1.8m	9' 2" x 5' 9"
卧室面积	2.8 x 3.5m	9' 2" x 11' 5"



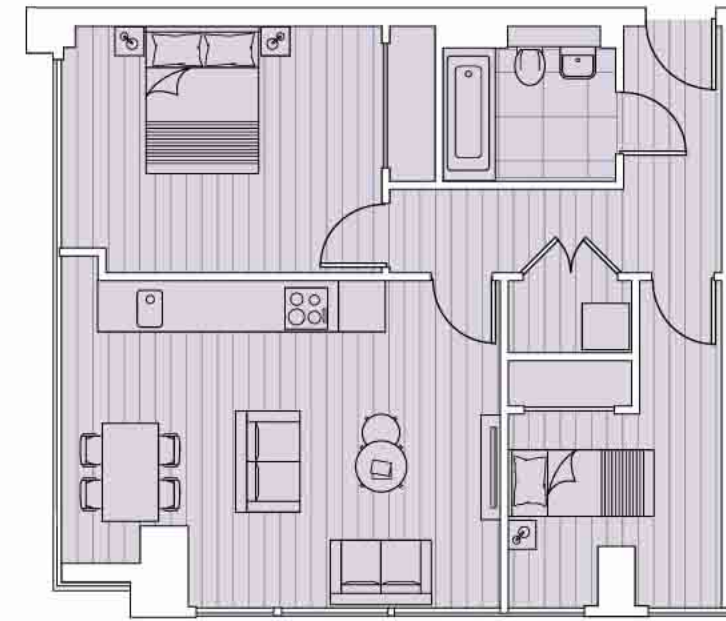
绿宝石公寓 130 230 330

总面积: 47.0 sq.m. 506sq.ft

客厅面积 (包含厨房)	2.8 x 6.5m	9' 2" x 21' 3"
卧室面积	2.7 x 5.8m	8' 10" x 19' 0"

两居室蒂芙尼公寓

两种常见户型平面示意图



蒂芙尼公寓 UG20 221

总面积: 64.1 sq.m. 690 sq.ft

客厅面积 (包含厨房)	5.8 x 4.3m	19' 0" x 14' 1"
主卧室	4.2 x 3.2m	13' 8" x 10' 5"
次卧室	2.8 x 4.3m	9' 2" x 14' 1"



蒂芙尼公寓 128

总面积: 57.1 sq.m. 615 sq.ft

客厅面积 (包含厨房)	5.2 x 5.7m	17' 0" x 18' 7"
主卧室	2.9 x 6.3m	9' 5" x 20' 7"
次卧室	3.3 x 2.7m	10' 8" x 8' 9"

注: 两居室蒂芙尼户型中仅为主卧配备衣柜

五层东南朝向公寓远眺实景



五层东北朝向公寓远眺实景



四层东朝向公寓远眺实景



三层东北朝向公寓远眺实景



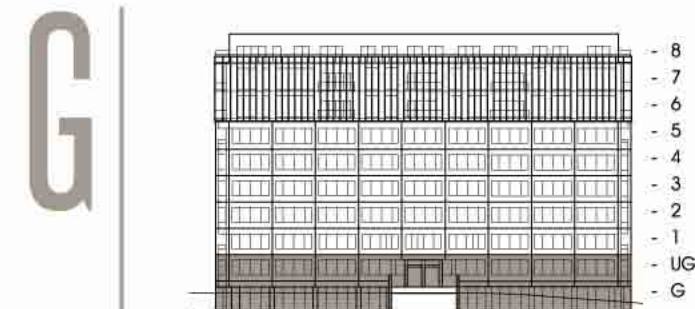
二层北朝向公寓远眺实景



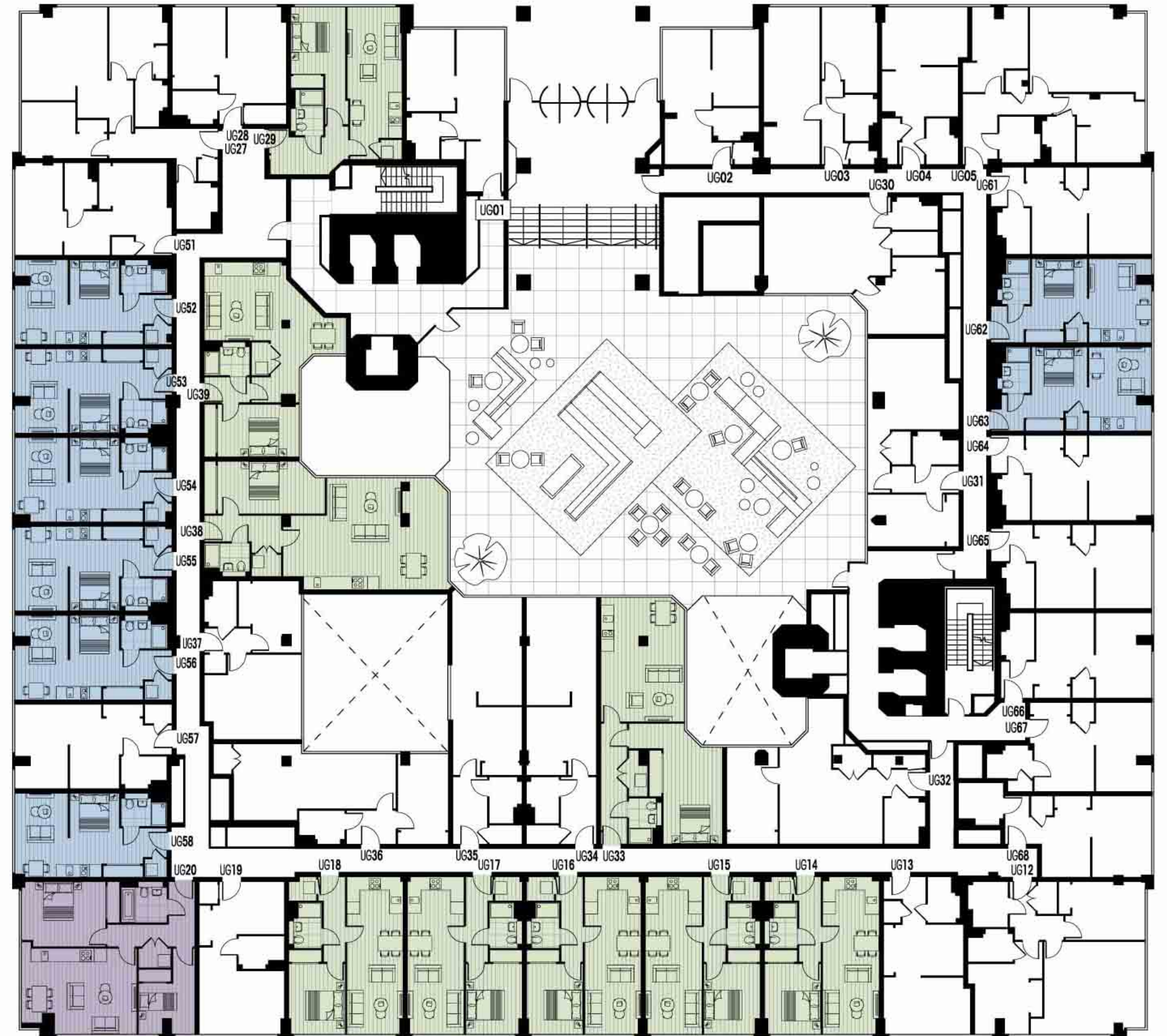


■ 一居室蓝宝石套房
 ■ 一居室绿宝石公寓
 ■ 两居室蒂芙尼公寓

房号	房型	平方米	平方英尺	房号	房型	平方米	平方英尺	房号	房型	平方米	平方英尺
G01	绿宝石	50.0	538	G12	绿宝石	40.6	437	G24	绿宝石	57.0	614
G02	已售出			G13	绿宝石	47.8	515	G25	绿宝石	51.6	555
G03	已售出			G14	绿宝石	39.4	424	G26	绿宝石	53.3	574
G04	已售出			G15	绿宝石	39.3	423	G27	绿宝石	50.7	546
G05	绿宝石	47.4	510	G16	绿宝石	38.7	417	G29	绿宝石	61.5	662
G06	已售出			G17	绿宝石	38.8	418	G31	绿宝石	66.5	716
G07	绿宝石	39.9	429	G18	绿宝石	47.7	513	G32	绿宝石	39.8	428
G08	绿宝石	38.9	419	G19	已售出			G33	绿宝石	40.1	432
G09	绿宝石	59.7	643	G20	绿宝石	42.5	457	G34	蓝宝石	37.5	404
G10	绿宝石	43.9	473	G21	绿宝石	56.3	606	G35	蓝宝石	40.9	440
G11	绿宝石	47.6	512	G22	已售出			G36	蓝宝石	40.0	431
								G37	蓝宝石	37.6	405

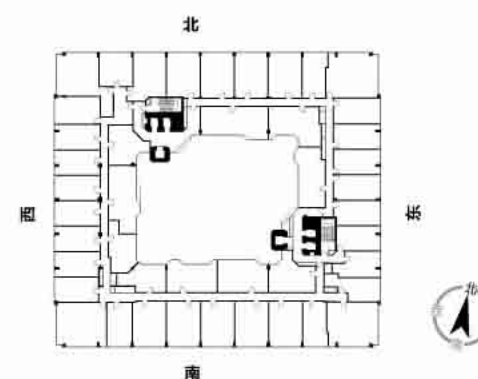


所示公寓布局的个别细节可能会与实际情况有所出入。房间尺寸仅供参考，总面积精度误差控制在5%以内。
 注：两居室蒂芙尼户型中仅为主卧配备衣柜。图示公共区域设施仅供参考。

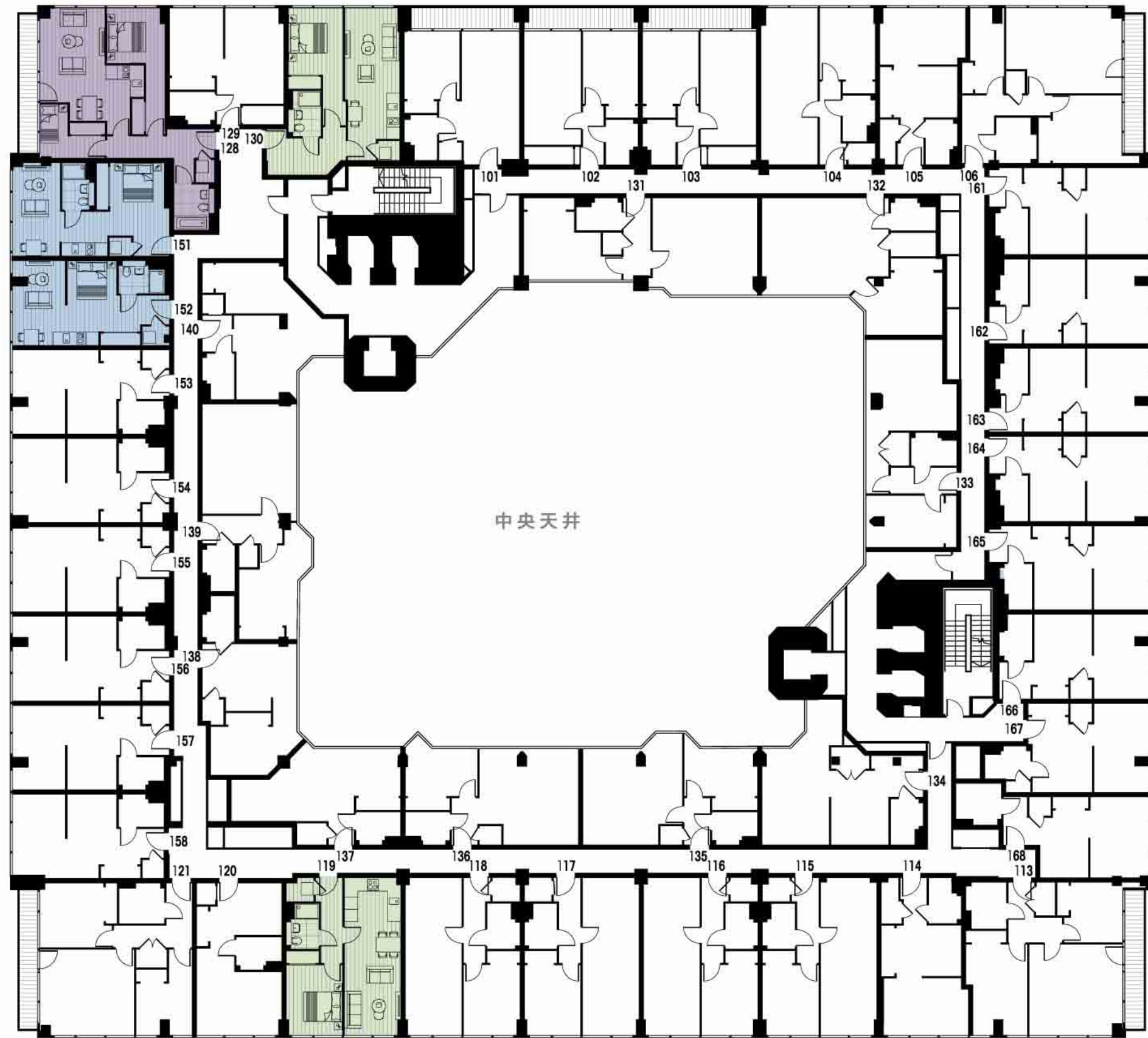


■ 一居室蓝宝石套房
 ■ 一居室绿宝石公寓
 ■ 两居室蒂芙尼公寓

房号	房型	平方米	平方英尺	房号	房型	平方米	平方英尺	房号	房型	平方米	平方英尺
UG01	已售出			UG13	已售出			UG52	蓝宝石	32.3	348
UG02	已售出			UG14	绿宝石	44.5	479	UG51	已售出		
UG03	已售出			UG15	绿宝石	44.7	481	UG27	已售出		
UG04	已售出			UG16	绿宝石	44.8	482	UG28	已售出		
UG05	已售出			UG17	绿宝石	44.8	482	UG29	绿宝石	47.3	509
UG61	已售出			UG18	绿宝石	44.7	481	UG30	已售出		
UG62	蓝宝石	33.2	357	UG19	已售出			UG31	已售出		
UG63	蓝宝石	33.2	357	UG20	蒂芙尼	64.1	690	UG32	已售出		
UG64	已售出			UG58	蓝宝石	31.9	343	UG33	绿宝石	59.9	645
UG65	已售出			UG57	已售出			UG34	已售出		
UG66	已售出			UG56	蓝宝石	32.5	350	UG35	已售出		
UG67	已售出			UG55	蓝宝石	32.9	354	UG36	已售出		
UG68	已售出			UG54	蓝宝石	32.7	352	UG37	已售出		
UG12	已售出			UG53	蓝宝石	32.5	350	UG38	绿宝石	70.4	758
								UG39	绿宝石	50.9	548

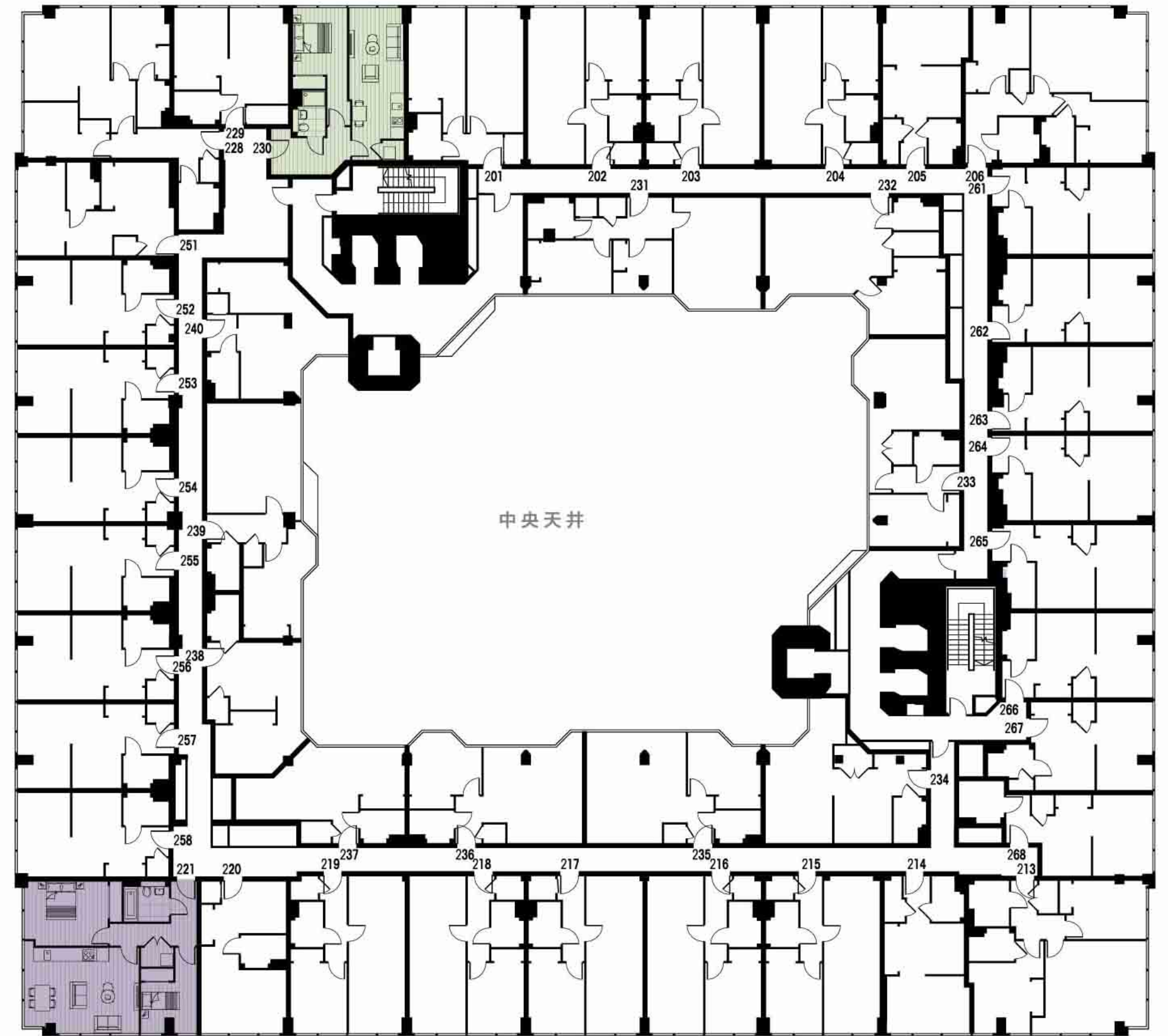


UG



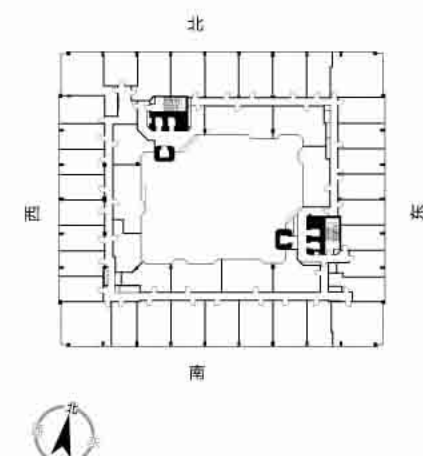
一居室蓝宝石套房 一居室绿宝石公寓 两居室蒂芙尼公寓

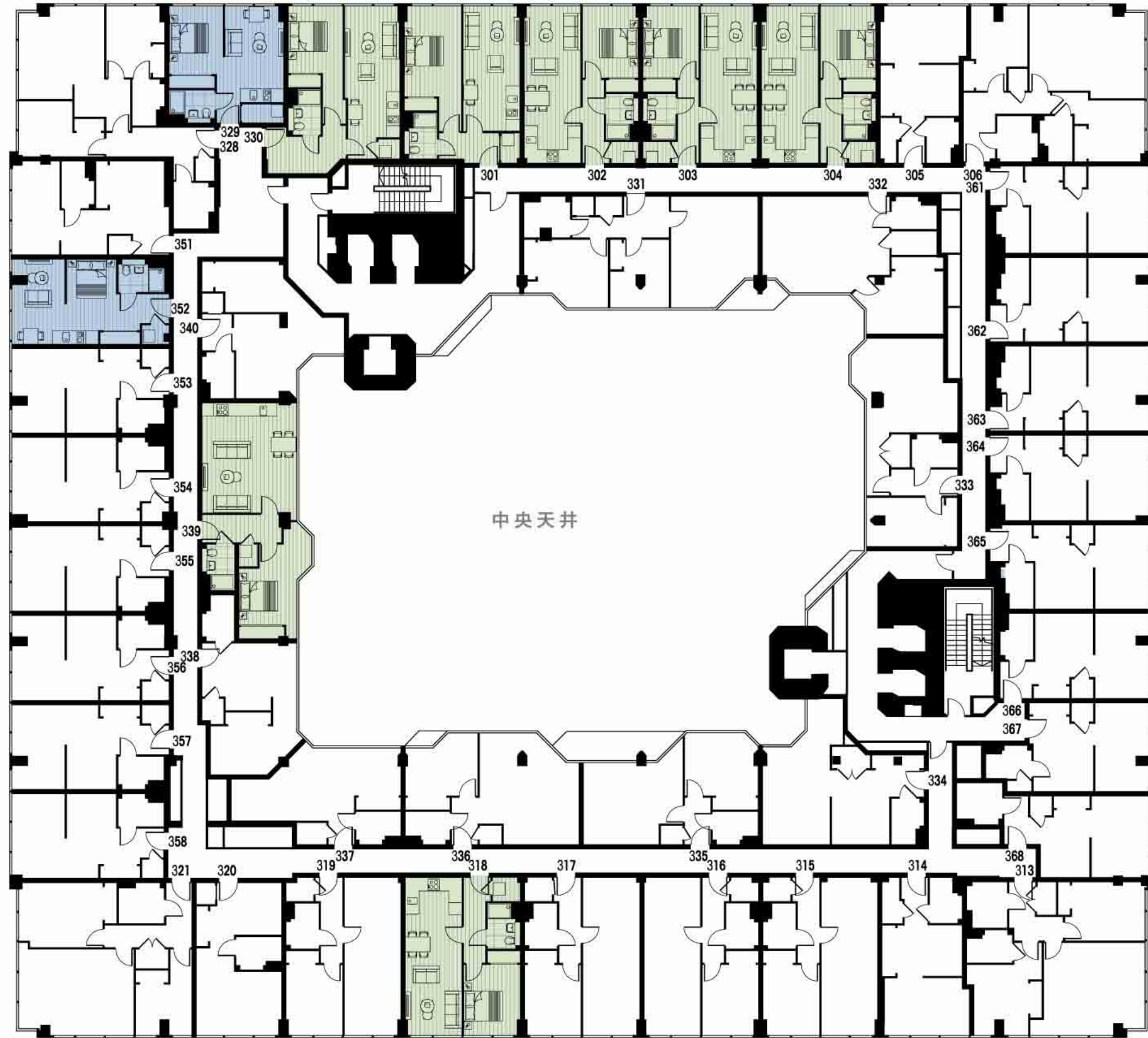
房号	房型	平方米	平方英尺	房号	房型	平方米	平方英尺	房号	房型	平方米	平方英尺
101	已售出			113	已售出			152	蓝宝石	32.3	348
102	已售出			114	已售出			151	蓝宝石	35.6	383
103	已售出			115	已售出			128	蒂芙尼	57.1	615
104	已售出			116	已售出			129	已售出		
105	已售出			117	已售出			130	绿宝石	47.0	506
106	已售出			118	已售出			131	已售出		
108	已售出			119	绿宝石	44.7	481	132	已售出		
113	已售出			120	已售出			133	已售出		
114	已售出			121	已售出			134	已售出		
115	已售出			122	已售出			135	已售出		
116	已售出			123	已售出			136	已售出		
117	已售出			124	已售出			137	已售出		
118	已售出			125	已售出			138	已售出		
119	已售出			126	已售出			139	已售出		
120	已售出			127	已售出			140	已售出		
121	已售出										
122	已售出										
123	已售出										
124	已售出										
125	已售出										
126	已售出										
127	已售出										
128	已售出										
129	已售出										
130	已售出										
131	已售出										
132	已售出										
133	已售出										
134	已售出										
135	已售出										
136	已售出										
137	已售出										
138	已售出										
139	已售出										
140	已售出										
141	已售出										
142	已售出										
143	已售出										
144	已售出										
145	已售出										
146	已售出										
147	已售出										
148	已售出										
149	已售出										
150	已售出										
151	已售出										
152	已售出										
153	已售出										
154	已售出										
155	已售出										
156	已售出										
157	已售出										
158	已售出										
159	已售出										
160	已售出										
161	已售出										
162	已售出										
163	已售出										
164	已售出										
165	已售出										
166	已售出										
167	已售出										
168	已售出										



一居室蓝宝石套房 一居室绿宝石公寓 两居室蒂芙尼公寓

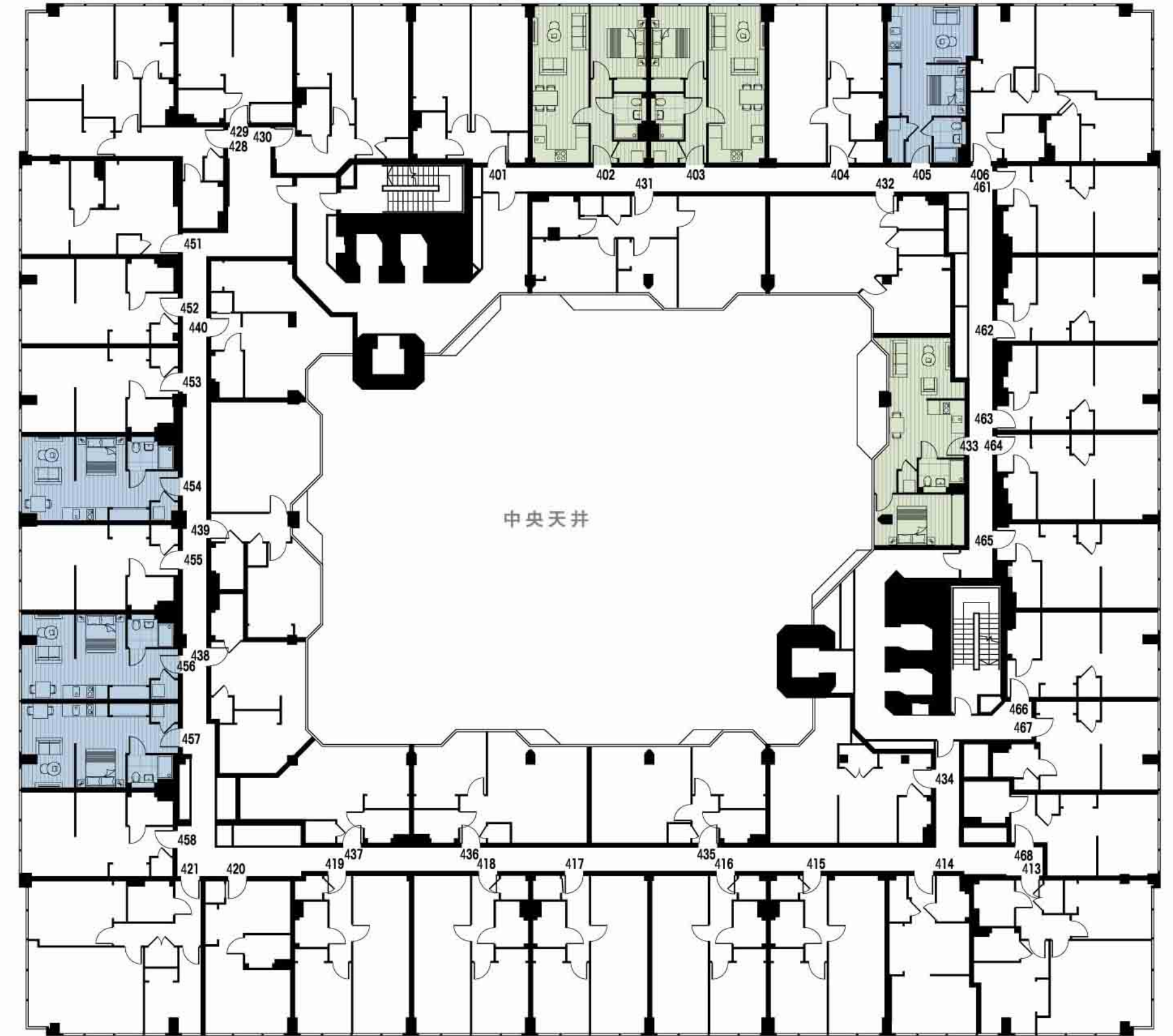
房号	房型	平方米	平方英尺	房号	房型	平方米	平方英尺	房号	房型	平方米	平方英尺
201	已售出			213	已售出			252	已售出		
202	已售出			214	已售出			251	已售出		
203	已售出			215	已售出			228	已售出		
204	已售出			216	已售出			229	已售出		
205	已售出			217	已售出			230	绿宝石	47.0	506
206	已售出			218	已售出			231	已售出		
208	已售出			219	已售出			232	已售出		
209	已售出			220	已售出			233	已售出		
210	已售出			221	蒂芙尼	64.1	690	234	已售出		
211	已售出			222	已售出			235	已售出		
212	已售出			223	已售出			236	已售出		
213	已售出			224	已售出			237	已售出		
214	已售出			225	已售出			238	已售出		
215	已售出			226	已售出			239	已售出		
216	已售出			227	已售出			240	已售出		
217	已售出										
218	已售出										
219	已售出										
220	已售出										
221	蒂芙尼	64.1	690								
222	已售出										
223	已售出										
224	已售出										
225	已售出										
226	已售出										
227	已售出										
228	已售出										
229	已售出										
230	绿宝石	47.0	506								
231	已售出										
232	已售出										
233	已售出										
234	已售出										
235	已售出										
236	已售出										
237	已售出										
238	已售出										
239	已售出										
240	已售出										
241	已售出										
242	已售出										
243	已售出										
244	已售出										
245	已售出										
246	已售出										
247	已售出										
248	已售出										
249	已售出										
250	已售出										
251	已售出										
252	已售出										
253	已售出										
254	已售出										
255	已售出										
256	已售出										
257	已售出										
258	已售出										
259	已售出										
260	已售出										
261	已售出										
262	已售出										
263	已售出										
264	已售出										
265	已售出										
266	已售出										
267	已售出										
268	已售出										





一居室蓝宝石套房 一居室绿宝石公寓 两居室蒂芙尼公寓

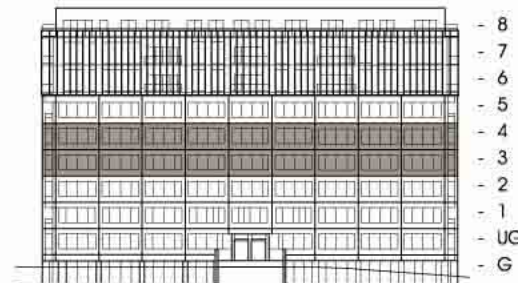
NO.	TYPE	SQ.M.	SQ.FT.	NO.	TYPE	SQ.M.	SQ.FT.	NO.	TYPE	SQ.M.	SQ.FT.
301	绿宝石	44.2	476	313	已售出			352	蓝宝石	32.3	348
302	绿宝石	44.7	481	314	已售出			351	已售出		
303	绿宝石	44.6	480	315	已售出			328	已售出		
304	绿宝石	44.6	480	316	已售出			329	蓝宝石	33.0	355
305	已售出			317	已售出			330	绿宝石	47.0	506
306	已售出			318	绿宝石	44.8	482	331	已售出		
307	已售出			319	已售出			332	已售出		
308	已售出			320	已售出			333	已售出		
309	已售出			321	已售出			334	已售出		
310	已售出			322	已售出			335	已售出		
311	已售出			323	已售出			336	已售出		
312	已售出			324	已售出			337	已售出		
313	已售出			325	已售出			338	已售出		
314	已售出			326	已售出			339	绿宝石	53.3	574
315	已售出			327	已售出			340	已售出		
316	已售出			328	已售出						
317	已售出			329	已售出						
318	已售出			330	已售出						
319	已售出			331	已售出						
320	已售出			332	已售出						
321	已售出			333	已售出						
322	已售出			334	已售出						
323	已售出			335	已售出						
324	已售出			336	已售出						
325	已售出			337	已售出						
326	已售出			338	已售出						
327	已售出			339	已售出						
328	已售出			340	已售出						
329	已售出										
330	已售出										
331	已售出										
332	已售出										
333	已售出										
334	已售出										
335	已售出										
336	已售出										
337	已售出										
338	已售出										
339	已售出										
340	已售出										



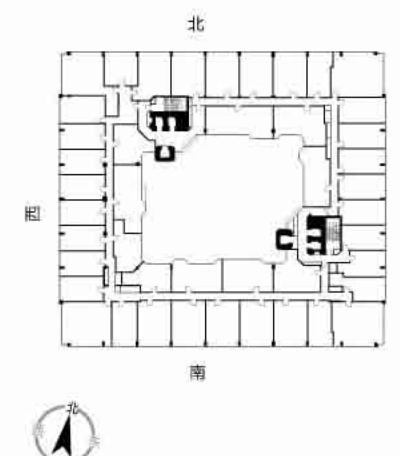
一居室蓝宝石套房 一居室绿宝石公寓 两居室蒂芙尼公寓

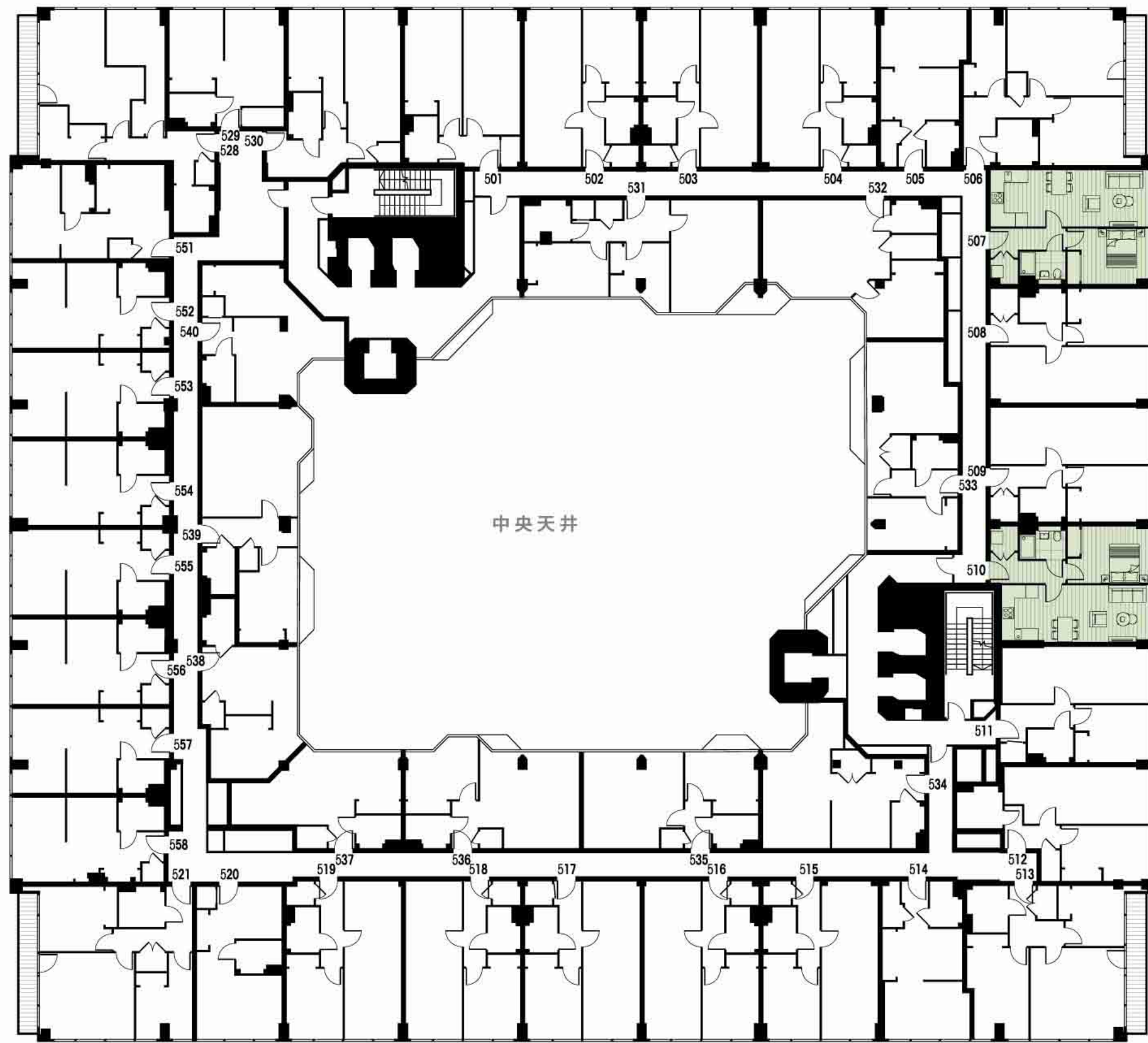
NO.	TYPE	SQ.M.	SQ.FT.	NO.	TYPE	SQ.M.	SQ.FT.	NO.	TYPE	SQ.M.	SQ.FT.
401	已售出			413	已售出			452	已售出		
402	绿宝石	44.7	481	414	已售出			451	已售出		
403	绿宝石	44.6	480	415	已售出			428	已售出		
404	已售出			416	已售出			429	已售出		
405	蓝宝石	31.1	335	417	已售出			430	已售出		
406	已售出			418	已售出			431	已售出		
407	已售出			419	已售出			432	已售出		
408	已售出			420	已售出			433	蓝宝石	48.1	518
409	已售出			421	已售出			434	已售出		
410	已售出			422	已售出			435	已售出		
411	已售出			423	已售出			436	已售出		
412	已售出			424	已售出			437	已售出		
413	已售出			425	已售出			438	已售出		
414	已售出			426	已售出			439	已售出		
415	已售出			427	已售出			440	已售出		
416	已售出			428	已售出						
417	已售出			429	已售出						
418	已售出			430	已售出						
419	已售出			431	已售出						
420	已售出			432	已售出						
421	已售出			433	已售出						
422	已售出			434	已售出						
423	已售出			435	已售出						
424	已售出			436	蓝宝石	32.3	348				
425	已售出			437	蓝宝石	32.6	351				
426	已售出			438	已售出						
427	已售出			439	已售出						
428	已售出			440	已售出						
429	已售出										
430	已售出										
431	已售出										
432	已售出										
433	已售出										
434	已售出										
435	已售出										
436	蓝宝石	32.3	348								
437	蓝宝石	32.6	351								
438	已售出										
439	已售出										
440	已售出										

3



4

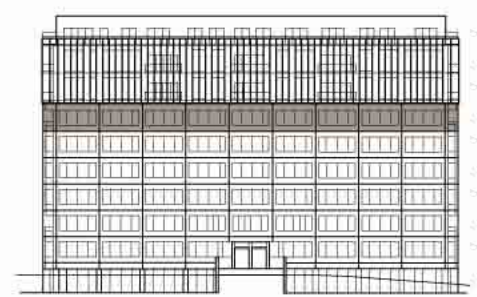




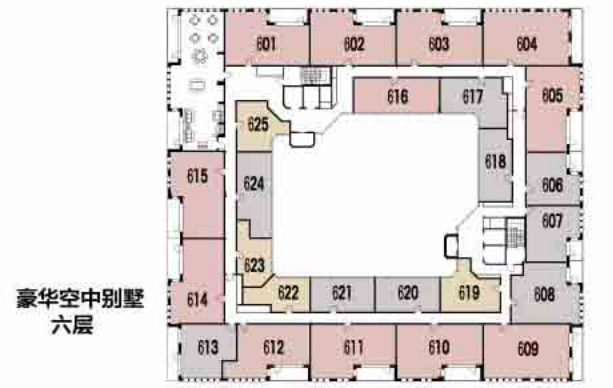
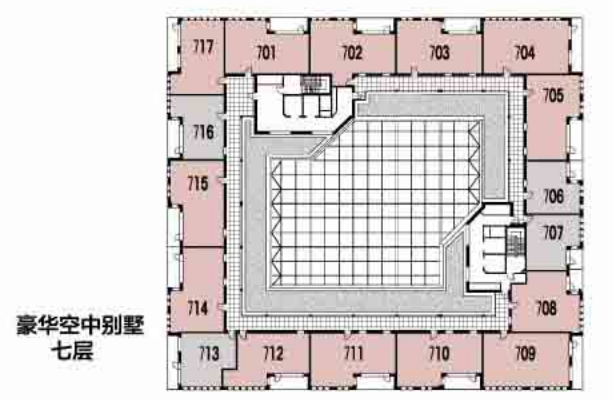
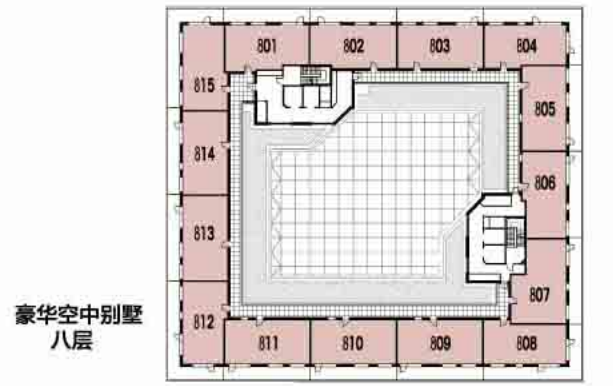
■ 一居室蓝宝石套房
 ■ 一居室绿宝石公寓
 ■ 两居室蒂芙尼公寓

NO.	TYPE	SQ.M.	SQ.FT.	NO.	TYPE	SQ.M.	SQ.FT.	NO.	TYPE	SQ.M.	SQ.FT.
501	已售出			515	已售出			551	已售出		
502	已售出			516	已售出			528	已售出		
503	已售出			517	已售出			529	已售出		
504	已售出			518	已售出			530	已售出		
505	已售出			519	已售出			531	已售出		
506	已售出			520	已售出			532	已售出		
507	已售出	45.4	489	521	已售出			533	已售出		
508	已售出			522	已售出			534	已售出		
509	已售出			523	已售出			535	已售出		
510	已售出	44.4	478	524	已售出			536	已售出		
511	已售出			525	已售出			537	已售出		
512	已售出			526	已售出			538	已售出		
513	已售出			527	已售出			539	已售出		
514	已售出			528	已售出			540	已售出		

5



六层天际露台休闲区平面示意图

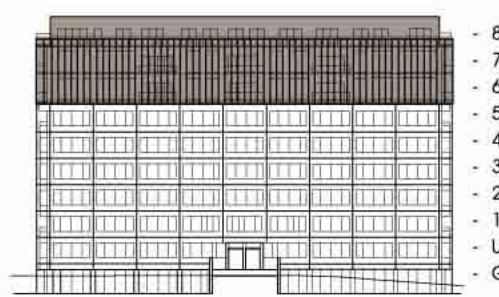


■ 单身公寓
■ 一居室
■ 两居室



西城雅苑
 臻选高品质
 Westgate House - Highlife Collection

六七八层豪华空中别墅的信息请详见西城雅苑臻选高品质楼书



8
7
6

装修项目总览

综合项

- 白色亚光墙壁和天花板
- 缎光白门衬、门框和踢脚线

- 门厅、客厅和厨房铺装橡木风格地板
- 白色亚光内门
- 不锈钢拉丝门家具
- 厨房、起居室和卧室安装拉丝金属开关和带USB充电口插座

- 安装内嵌式白底LED节能灯

- 客厅和卧室安装线路和卫星电视、FM收音机和电话线接口

- 客厅安装Sky+或SkyQ接口

- 室内空调系统
- 室内可调温度电热暖气

- 外朝向双层玻璃/内部朝向天井单层玻璃

- 室内喷水防火装置

厨房

- 设计师品牌厨房用具, 亮灰表面, 隐藏式手柄

- 碎石纹台面(精选户型配有排水凹槽)

- 墙体安装玻璃防溅挡板

- 墙体LED条灯
- 不锈钢连体悬挂式水槽, 配镀铬扳手式水龙头

- 内嵌式洗衣机/烘干机

- 一体化厨房设备:

烤箱&微波炉
四出陶瓷无明火灶台
抽油烟机
冰箱/冰柜
洗碗机
(上述设备可能会受限于到厨房尺寸)

卧室

- 整屋铺设橡木风格地板

- 主卧室配有内嵌式白色亚光推拉门大衣柜

卫生间/淋浴间

- 白色喷头淋浴间或金属浴缸(依据户型而定), 隐藏式壁挂双水箱马桶

- 镀铬电热毛巾架

- 嵌入式橡木色木纹镜、一体储物柜、碎石纹梳妆台和LED氛围灯

- 大尺寸1200X600mm白色大理石全瓷墙砖

- 大尺寸600X600mm白色大理石全瓷地砖

- 镀铬单手柄扳手式水池龙头、壁挂式恒温过滤器淋浴一体喷头和地位手持花洒

- 浴缸透明玻璃格挡或银色包边透明玻璃淋浴间(依不同户型而定)

- 恒温控制压力冷热水

其他服务

- 独立式洗衣机/烘干机

- 隔板灯(依不同户型而定)

安全保障

- 每户均享可视门禁系统

公共区域

- 直通内部天井的全瓷砖公共迎宾门厅

- 位于六层的业主尊享天际露台休闲区

- 业主尊享放映厅

- 设备齐全的健身房、桑拿和汗蒸馆

- 24小时前台礼宾服务

- 电梯间/楼体/公共区域走廊均铺设地毯

- 项目配有四部业主尊享电梯

- 节能壁灯

- 项目配有公共园林景观休闲区

- 安保级自行车存放处

- 安保级地面停车场

西城雅苑
WESTGATE HOUSE



声明:

本册中所出现的效果图和数据均旨在为房屋提供完整的描述但不作为法律或合同的部分依据来保证其准确性。英国高乐家地产保留更改任何规格和平面布局的权利, 恕不另行通知。册中描述的交通时间均为大致估算, 数据来源为nationalrail.co.uk、tfl.gov.uk和google.co.uk。册中图片所示的内部装潢及其他所选取的图片为电脑虚拟而成, 仅供参考。本册中包含的所有开发CGI和艺术作品均受开发人员的版权保护, 未经事先书面许可, 不得以任何方式复制转用。西城雅苑(Westgate House)仅作为市场宣传之用。

new CONCEPT INTERIORS

英国高乐家地产下属家装解决方案专家

新概念室内设计可为任意公寓风格提供家具服务, 免费配送, 安装到家。公司专注于为英国及海外的业主及购房投资人士提供高性价比家装服务。

www.newconceptinteriors.com

+44(0) 208 502 3308



英国高乐家地产下属房贷专家

Visionary Finance专门为首次购房者、租房客、申请二次贷款者以及投资购房人士提供专业服务。Visionary Finance是独立于放贷人的专业机构, 旨在通过专业的知识和态度为客户提供个性化定制服务从而解决在购房时所遇到的问题。

www.visionaryfinance.co.uk

+44(0) 207 100 4754



英国高乐家地产官方
房屋租赁及管理机构

LIFE Residential是英国高乐家地产官方指定的房屋租赁及管理机构。目前已经为超过8000名英国及海外房东提供过专业化综合服务。同时公司在英国伦敦及中国香港均设有办公机构。

www.liferesidential.co.uk

+44(0) 208 896 9990

由以下企业联合开发:





西城雅苑

WESTGATE HOUSE

西城雅苑 宜玲 LONDON W5



高乐家微信服务号

高乐家微信公众号



高乐家地产售楼处

Westgate House

Westgate

Hanger Lane

London W5 1YY

+44 (0)20 7620 1500

sales@galliarhomes.com

galliarhomeschina.com